

Česko-saské Krušnohoří

Průvodce a kalendář akcí na duben až červen 2012



Europäische Union. Europäischer Fonds für regionale Entwicklung: Investition in Ihre Zukunft / Evropská unie. Evropský fond pro regionální rozvoj: Investice do vaší budoucnosti


Ziel 3 | Cíl 3
Aktivně investovat. Vytvářet pracovní místa.
2007-2013. www.ziel3-cil3.eu



Ing. Pavel Kouda, náměstek hejtmanky Ústeckého kraje



Veronika Hiebl, jednatelka sdružení Tourismusverband Erzgebirge e.V.

Evropská unie podpořila projekt, který je zaměřen na společnou propagaci Krušných hor na obou stranách hranice. Společná propagace regionu bez hranic přispěje k odstraňování současných informačních bariér a podpoří celkový rozvoj Krušných hor i Podkrušnohoří.

Tato lokalita se již řadu let snaží o změnu image, která je především na české straně díky těžbě a historické devastaci životního prostředí vnímána spíše negativně, pod jiným úhlem pohledu však lze vidět ojedinělé území, které návštěvníkovi nabídne neuvěřitelné zážitky. Krušné hory ukrývají spoustu úžasných míst, která určitě stojí za to vidět. V průvodci najdete několik tipů na zajímavé výlety, které vám pomohou pochopit historii a divokou krásu této krajiny.

Věříme, že si Krušné hory zamilujete stejně jako my a budete se sem často a rádi vracet.

Věděli jste, že...

- ...Krušné hory jsou atraktivní lokalitou po celý rok.
- ...Bezručovo údolí je jedno z nejdelších, nejhlubších a nejkrásnějších údolí Krušných hor, které vzniklo působením řeky Chomutovky.
- ...hrad Hasištejn byl založen patrně začátkem 14. století k ochranně významné obchodní cesty směřující z Čech do saského Annabergu. Roku 1810 hrad navštívil J. W. Goethe.
- ...skvělým tipem pro příznivce turistiky jsou Týdny pěší turistiky s názvem „echt Erzgebirge“ („pravé Krušné hory“), které se konají vždy od soboty třetího do neděle čtvrtého víkendu v měsících květnu a září, i s doprovodem průvodce.
- ...hornické město Freiberg slaví letos 850 let od svého založení. Město stříbra bude slavit po celý rok 2012, jednou z mnoha událostí je výročí prvních objevů stříbra, které městu pomohly ke slávě a bohatství. Události, jako slavnosti hornického města, které se konají od 24. června do 1. července s průvodem horníků, Den Sasů, který se uskuteční první víkend v září a hornické dny hudby, jsou zlatým hřebem připravovaného programu.
- ...léčivou sílu rašeliny, která se hojně nachází v Krušných horách, si za desítky let v českých lázních ověřily tisíce lidí.
- ...Puklá skála – nápadné skalisko načervenalé barvy nedaleko Flájské přehrady – působí jako přírodní hromosvod v důsledku své exponované pozice.
- ...na zámku Augustusburg najdete nejhlubší zámeckou kašnu (130,6 m)? Lovecký zámeček a letohrádek Augustusburg se již více než 400 let tyčí ve výši 516 m nad údolím Zschopau. Různé akce, od zámeckého divadla přes zimní sraz motocyklistů stojí za návštěvu.
- ...Annaberger Kät v Annabergu-Buchholzi, 9. – 17. června 2012, je největší slavnost Krušných hor. Akce a zábava se zběsilou jízdou, rychlými zvraty a bohatou nabídkou pro celou rodinu včetně mezinárodních kulinářských specialit.
- ...železnice Fichtelbergbahn přepravuje již 115 let cestující na trase mezi Cranzahlem a lázeňským městem Oberwiesenthal. Jubileum slaví společně s Erzgebirgsbahn, která letos slaví 10. výročí. Pro malé i velké příznivce těchto strojů bude 2. – 3. června připraveno četné množství atrakcí.



1 KRUŠNOHORSKÉ MUZEUM NA LESNÉ

Nedaleko měst Chomutov a Most můžete při svých toulkách narazit na malou horskou osadu Lesná. Z původní vesničky s 29 čísly popisnými tu zbylo jen pět zrekonstruovaných nebo nově vybudovaných objektů. Jedním z nich je nově otevřené Krušnohorské muzeum, které představuje krušnohorský lidový dům z roku 1873. Kousek od něj stojí replika kapličky se zvonící s originálním zvonem, který odbíjí každou hodinu a může tak pomoci v mlze či vánici jako orientační bod. Návštěvníci tu mají možnost vlastnoručně si vyzkoušet pečení chleba nebo perníčků, paličkování, drátkování, práci na hrnčířském kruhu, tkaní, předení na kolovrátku atd. K vidění je i sbírka starých zemědělských strojů či nejrůznější výstavy a vernisáže v patře domu. Muzeum na Lesné je otevřené denně, o víkendech i s průvodcem, vstupné je dobrovolné.

Kontakt: www.horskyklublesna.cz

2 BEZRUČOVO ÚDOLÍ

Jedno z nejdelších (13 km), nejhlubších a nejkrásnějších údolí Krušných hor, které vzniklo působením řeky Chomutovky, je Bezručovo údolí. V roce 2002 bylo vyhlášeno přírodním parkem. Z Chomutova vede naučná stezka, na níž jsou tabule upozorňující na přírodní, technické i historické zajímavosti. Naším tipem na výlet je procházka na Medvědí vodopády. Nejlépe se k nim dostanete, pokud půjdete z II. Mlýna stále podél Chomutovky směrem na Horu Svatého Šebestiána. U zděné opuštěné budovy na místě zvaném „Tišina“ se vyšlapanou pěšinou po asi 300 m dostanete přímo k Medvědí vodopádům. V blízkosti se nachází Novodomské rašeliniště, rezervace Buky nad Kameničkou, přehrada Křimov, přehrada Kamenička, vyhlídka Sokolí hnízdo a mnoho dalších zajímavých míst.

Kontakt: www.chomutov-mesto.cz



3 SFINGY U MĚDĚNCE

Krušné hory očima Sfiny, tak by se dal popsat překrásný výhled ze zajímavého a vzácného skalního útvaru nedaleko Měděnce. Jméno získaly díky svému tvaru, jenž připomíná hlavu Sfingy. Nachází se jihovýchodně od obce Měděnec. Od roku 1983 jsou chráněny jako přírodní památka. Je odsud velmi hezký výhled na Krušné a Doupovské hory a na malebné údolí řeky Ohře. Vyhlídka je vyhledávaná nejen v létě, ale i v zimě má svůj půvab, kdy veškeré stromy vypadají jako v pohádce a krajina je zasypaná sněhem. Kolem přírodní památky vede značená cyklostezka č. 35.

Kontakt: www.goklasterec.cz



4 CHLUMEC

Chlumeč je obklopen Krušnými horami a známý svou bohatou historií, zejména bitvou u Chlumce roku 1813. Dodnes se v okolí obce dají nalézt zrezivělé dělové koule i součásti vojenské výzbroje. O významu jedné z nejkrvavějších bitev napoleonských válek svědčí zdejší památníky, které se do dnes zachovaly od Nakléřova až po Teplice. V Chlumci si můžete prohlédnout pomník slavné bitvy a také zbytky tvrze a smírčí kříže. Nejnavštěvovanějšími akcemi v Chlumci jsou rekonstrukce bojů bitvy u Chlumce a také tradiční country-folkový festival Chlumečský guláš.

Kontakt: www.ouchlumeč.cz

5 MUZEUM AUGUSTA HORCHA VE ZWICKAU

Muzeum je umístěno v bývalém výrobním závodě, kde byla již před více než 100 lety vyráběna luxusní motorová vozidla značky Horch a také modely značky Audi. 80 významných exponátů, od DKW, přes trabant až po vozy Volkswagen, jsou součástí dlouholeté historie a dělají z historie dobrodružný zážitek.

Kontakt: www.horch-museum.de





6 PARNÍ ÚZKOKOLEJKY



Autor: Fichtelbergbahn

Ladně a plně síly sviští černí železní koně krajinou. Z dřívějších devatenácti saských úzkokolejek s rozchodem kolejnic 750 mm se v Krušných horách zachovaly pouze čtyři – Fichtelbergbahn, Preßnitztalbahn, železniční muzeum Schönheide-Carlsfeld a Weißeritztalbahn. Ještě dnes se rozzáří oči milovníků těchto starých dam, když projíždí nejkrásnějšími údolními Krušných hor.

Kontakty:

- www.fichtelbergbahn.de
- www.pressnitztalbahn.de
- www.weisseritztalbahn.de
- www.museumsbahn-schoenheide.de

7 MANUFAKTURA SNŮ V ANNABERGU-BUCHHOLZI

Manufaktura snů je mimořádné zážitkové muzeum. K vidění jsou exponáty ze sbírky Eriky Pohl-Ströherové, vášnivé švýcarské sběratelky, která má své kořeny v Krušných horách. Rozmanitost vánočního krušnohorského lidového umění a impozantní předměty místních dřevěných hraček jsou středem výstavy.

Kontakt: www.manufaktur-der-traeume.de



Autor: Wolfgang Thieme



8 KRUŠNÉ HORY V MINIATURÁCH

Park miniatur „Malé Krušnohoří“

Oederan

V nejstarším parku miniatur ve střední Evropě a druhém nejstarším na světě, v malém Krušnohoří v Oederanu, najdete nejkrásnější stavby Krušných hor v detailním provedení v měřítku 1:25. Můžete zde obdivovat více než 1.300 ručně vyrobených děl v podobě hradů, zámků, dolů, mlýnů a mostů. Pohybující se figurky představují každodenní práci řemeslníků.

„Heimatecke“

(Kout vlasti) Waschleithe

V prohlídkovém zařízení Heimatecke (Kout vlasti), které se nachází v romantickém údolí Oswaldthal u Schwarzenbergu, je domovem přibližně 90 modelů významných staveb Krušnohoří. Malá umělecká díla byla vytvořena do detailu věrně s originály v měřítku 1:40.

Kontakty:

- www.klein-erzgebirge.de
- www.heimatecke.de

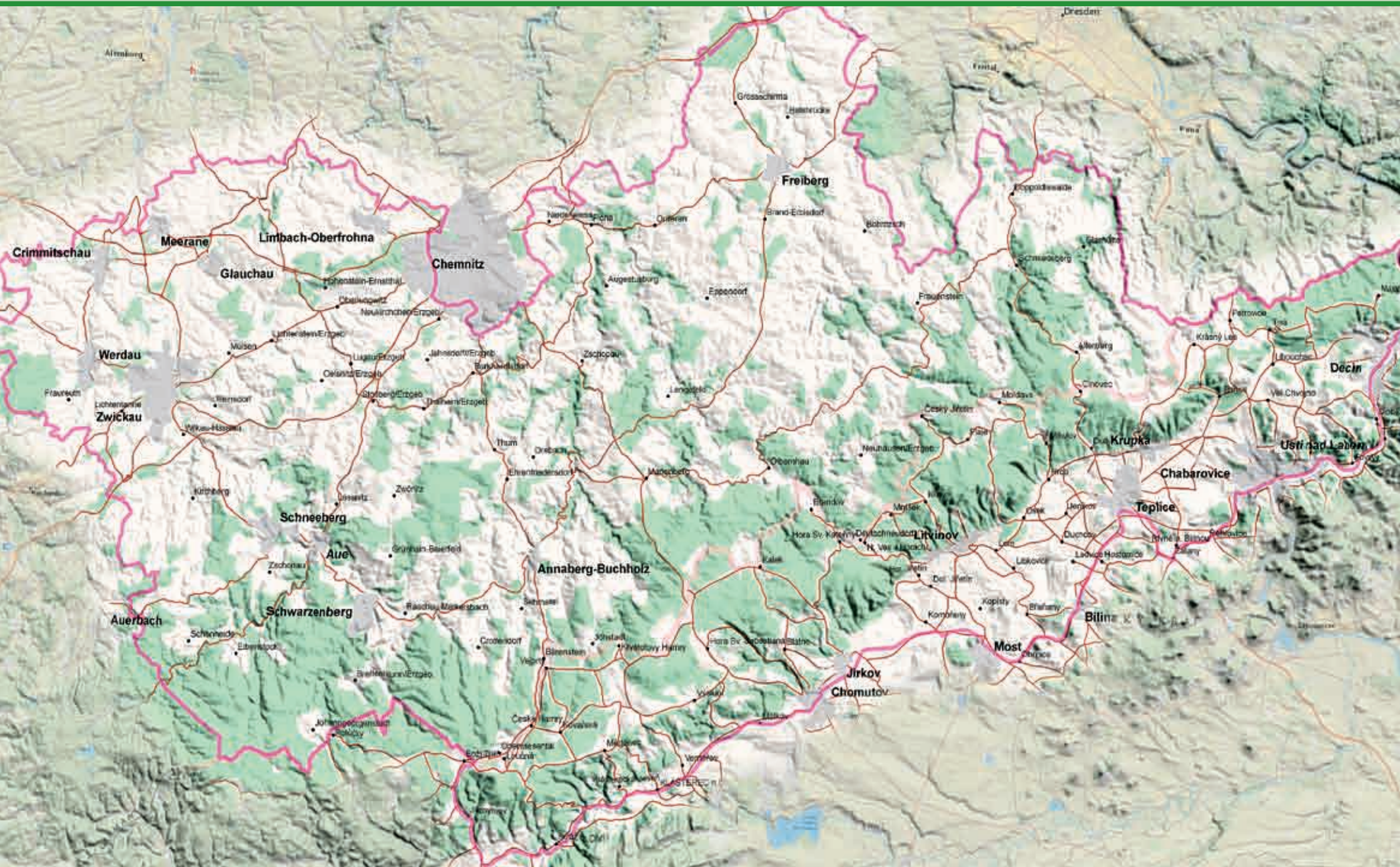


Autor: BUR

9 MUZEUM STÁTNÍCH POZNÁVACÍCH ZNAČEK V OBCI GROSSOLBERSDORF

Toto dopravní muzeum, které byste jinde na světě marně hledali, se nachází ve staré továrně na výrobu hraček v Großolbersdorfu. Najdete zde více než 3 000 státních poznávacích značek a mnoho neznámých kuriozit shromážděných za dobu trvání historie dopravy delší než 150 let z více než 170 zemí.

Kontakt: www.nummernschildmuseum.de



Kalendář akcí

v česko-saském Krušnohoří

DUBEN

28. 3. 2012 – 8. 4. 2012 **Velikonoce v galerii, výstava** – Litvínov – Galerie Radniční sklípek – www.mulitvinov.cz
1. 4. 2012 **Chopin a George Sandová** – přednáška klavíristy Tomáše Stejskala ve Státním zámku v Duchcově, od 17.00 hodin – www.duchcov.cz
2. 4. 2012 – 4. 4. 2012 **Velikonoční trhy ve Zwickau** – Zwickau – vždy od 10.00 do 18.00 hodin – www.zwickautourist.de
3. 4. 2012 **Chomutovské Velikonoce** – Chomutov – náměstí 1. Máje, od 9.00 hodin – www.chomutov-mesto.cz
4. 4. 2012 – 8. 4. 2012 **Velikonoční jarmark** – Most – 1. náměstí – www.imostecko.cz
5. 4. 2012 – 6. 4. 2012 **Dny vína na Benediktu** – Most – prezentace a degustace vín předních českých a moravských vinařů – www.benediktmost.cz
6. 4. 2012 **Velkopáteční mše** – Chomutov – Kostel Sv. Kateřiny, od 17.00 hodin – www.chomutov-mesto.cz
8. 4. 2012 – 9. 4. 2012 **Velikonoční trhy v historickém centru Schwarzenbergu** Schwarzenberg – www.schwarzenberg.de
8. 4. 2012 **Velikonoce na zámku a pletení pomlázek** – Klášterec nad Ohří – Zámek Klášterec nad Ohří – www.klasterec.cz
8. 4. 2012 **Pochod na Mědník pro velikonoční vajíčko** – Klášterec nad Ohří – Klub českých turistů pořádá každoroční pochod na vrch Mědník v Krušných horách, kde dostanete na památku velikonoční vejce – www.klasterec.cz
8. 4. 2012 **Zahájení jarní a letní sezóny Krušných hor** – Hotel Lesná – Pojdte s námi na koledu – Krušnohorský velikonoční jarmark – www.horskyhotellesna.cz
8. 4. 2012 **Velikonoční neděle – ukázky lidových zvyků a řemesel** – Chomutov – Zoopark Chomutov od 14.00 hodin – www.zoopark.cz
11. 4. 2012 – 14. 4. 2012 **Divadelní festival Young for young (Mladí pro mladé)** – Most – Městské divadlo v Mostě – www.divadlo-most.cz
11. 4. 2012 **Beseda s cestovatelem Jaroslavem Tišerem – téma Pobaltí** – Duchcov – od 18.00 hodin – www.duchcov.cz
13. 4. 2012 – 16. 4. 2012 **Německý kongres pro paličkování krajek** – Annaberg-Buchholz – www.annaberg-buchholz.de
13. 4. 2012 – 21. 4. 2012 **Dobrovolnictví v Oblastní charitě Most – výstava** – Litvínov – Galerie Radniční sklípek – www.mulitvinov.cz
13. 4. 2012 **Otevírání památky – Kostel sv. Jakuba** – Bedřichův Světec, od 16.00 hodin
13. 4. 2012 **Dvořákovy humoresky II – koncert** – Klášterec nad Ohří – Zámek Klášterec nad Ohří, od 18.00 hodin – www.klasterec.cz
14. 4. 2012 **Mezinárodní den památek a historických sídel** – Chomutov – zdarma zpřístupněné památky na území města, od 9.00 do 17.00 hodin – www.chomutov-mesto.cz
14. 4. 2012 **Kulturní dny artmontan 2012: „15 let artmontan – na shledanou se starými známými“** – Schwarzenberg, OT Pöhla – Renato Rozic – Besucherbergwerk Zinnkammern Pöhla, od 15:00 hodin – www.artmontan.de
14. 4. 2012 **Tajemné podzemí** – Jirkov – Městské historické sklepy v Jirkově – přímo z pohádek přijdou do temných sklepů čerti, čarodějnice, které návštěvníky vylekají, rozesmějí a předvedou své umění, od 10.00 do 18.00 hodin – www.jirkov.cz
14. 4. 2012 **Den Země** – Zoopark Chomutov – pestrý program, soutěže i slavnostní křtiny narozených mláďat, od 13.00 hodin – www.zoopark.cz
20. 4. 2012 – 22. 4. 2012 **Chomutovské krušení** – Chomutov – Náměstí 1. Máje, městský park – 16.ročník setkání hornických a hutnických měst a obcí ČR 2012 – www.chomutov-mesto.cz
20. 4. 2012 – 30. 9. 2012 **Výstava minerálů a hornické historie** – Klášterec nad Ohří – 18. ročník výstavy, Zámek Klášterec nad Ohří – www.klasterec.cz
21. 4. 2012 – 22. 4. 2012 **Jarní parkurové závody města Mostu** – Most – Hipodrom Most – www.hipodrom.cz
21. 4. 2012 **Mostecké šlápoty** – Most – 33. ročník, pěší turistika+cykloturistika, start ve Středisku volného času v Mostě 7:30 – 11:00 – www.kct.cz
21. 4. 2012 **Soutěž modelů lodí řízených rádiem** – Duchcov – veřejná soutěž na rybníku Barbora v Duchcově – www.duchcov.cz
27. 4. 2012 – 6. 6. 2012 **Oldřich Kulhánek – výstava grafik** – Litvínov – Galerie Radniční sklípek – www.mulitvinov.cz
28. 4. 2012 **Rock, folk, metal festival – SKKS atrium** – Chomutov – od 15.00 hodin – www.chomutov-mesto.cz
28. 4. 2012 **Zvěřinové hody** – Benedikt Most – www.benediktmost.cz
28. 4. 2012 **Zahájení turistické sezóny 2012 na Mostecku** – Most – začátek v 9.30 hodin ve Vtelně před Kostelem Povýšení Sv. Kříže – www.imostecko.cz
28. 4. 2012 **Sraz historických vozidel** – Chomutov – parkoviště za SD, a. s. – Veteran Car Club Chomutov, od 10.00 hodin – www.chomutov-mesto.cz
30. 4. 2012 **Pálení čarodějnic** – Zoopark Chomutov – čarodějnický bál, volba miss čarodějnice, soutěže a opékání špekáčků, od 15.00 hodin – www.zoopark.cz

30. 4. 2012 **Stavění májky na náměstí v odpoledních hodinách** – Klášterec nad Ohří
– www.klasterec.cz
30. 4. 2012 **Rej čarodějnic odlétá od zámku do lázeňského areálu** – Klášterec nad Ohří
– bohatý kulturní program – www.klasterec.cz

KVĚTEN

1. 5. 2012 **Běh okolo náměstí „O pohár primátora“** – Most, 1. náměstí
– www.imostecko.cz
1. 5. 2012 **Chomutovský Dragon Cup 2012** – Chomutov – závod dračích lodí
na Kamencovém jezeře, od 13.00 hodin – www.chomutov-mesto.cz
1. 5. 2012 **Valdštejnská slavnost** – Litvínov – Zámecký park – www.mulitvinov.cz
1. 5. 2012 **Běh na Doubravku 4. ročník** – Teplice – trat' 4 150 m, celkové převýšení tratě
245 m. Prezence od 12.00 hodin, start ve 13.00 hodin – Lázně Beethoven
– pravídlo „Prasátko“ – www.milesovka.info/BnD.html
4. 5. 2012 – 6. 5. 2012 **IFA – Sraz veteránů ve Werdau** – Werdau – Městské muzeum a muzeum
parních strojů – www.werdau.de, www.oldtimertreffen-werdau.de
5. 5. 2012 – 6. 5. 2012 **Západosaské hrnčířské trhy** – Crimmitschau, OT Gablenz – celodenní
– www.crimmitschau.de
5. 5. 2012 – 6. 5. 2012 **Projížďky krušnohorskou železnicí** – Trať mezi Schwarzenbergem
a městem Annaberg-Buchholz – www.aussichtsbahn.de
5. 5. 2012 **FORD Krušňoman Long Distance Duathlon** – Sport areál Klíny
– závod v dlouhém duathlonu – 20 km běh, 75 km jízda na kole – začátek
od 13.00 hodin – www.kliny.cz
5. 5. 2012 **Rodinné zápolení – celoroční soutěž rodin s dětmi** – Chomutov
– www.rodinnezapoleni.cz
8. 5. 2012 **Pohádkový zámek** – Zámek Klášterec nad Ohří – zahájení sezóny na zámku
a pohádkové odpoledne pro děti, od 13.00 hodin – www.zamek-klasterec.cz
8. 5. 2012 **SHERPA CUP 2012** – V. ročník závodu se zátěží na trase Pyšná – Lesná
s převýšením 200m a o délce 2 325 m. Prezence od 8:00, start v 10:00
na Pyšné – www.horkyhotellesna.cz
12. 5. 2012 **Kulturní dny artmontan 2012: „15 let artmontan – na shledanou se
starými známými“** – „17 Hippies“ – RVE Regionalverkehr Erzgebirge GmbH,
Annaberg-Buchholz, od 20:00 hod. – www.artmontan.de
12. 5. 2012 **Cena první dámy České republiky – Jarní cena města Mostu**
– Hipodrom Most – www.hipodrom.cz
12. 5. 2012 **Myslivecký den** – Zámek Červený Hrádek – den věnovaný myslivosti zaujme
svým programem celou rodinu, od 9.00 hodin
– www.zamek-cerveny-hradek.cz

13. 5. 2012 **Neděle pro cyklisty v Mülsengrundu** – Mülsen-St. Jacob
– od 10.00 do 17.00 hodin – www.muelsen.de
13. 5. 2012 **Rodinné zápolení – celoroční soutěž rodin s dětmi** – Chomutov
– www.rodinnezapoleni.cz
17. 5. 2012 – 18. 5. 2012 **Den historických řemesel** – Seiffen skanzen
– www.spielzeugmuseum-seiffen.de
17. 5. 2012 – 20. 5. 2012 **Hradní slavnost Středověký hon v historickém centru a na zámku
Wolkenstein** – Wolkenstein – www.stadt-wolkenstein.de
19. 5. 2012 – 27. 5. 2012 **Týdny pěší turistiky „echt Erzgebirge“ na jaře**
– různá místa v Krušných horách – Tel.:+49 (0)3733 188000
19. 5. 2012 **Kludského zahrada Jirkov** – Jirkov – divadelní a hudební festival,
určen pro všechny věkové kategorie – www.jirkov.cz
19. 5. 2012 **Noc módy v Annabergu-Buchholz** – Annaberg-Buchholz
– všechny butiky jsou otevřeny až do 21. hod., pestrý program plný módy
– www.annaberg-buchholz.de
19. 5. 2012 **Specialized – Extreme bike Most** – Hipodrom Most – www.hipodrom.cz
19. 5. 2012 **Zahájení lázeňské sezóny Lázně Evženie** – Klášterec nad Ohří
– tradiční objevení a svěcení minerálních pramenů v areálu Lázně Evženie,
vystoupení místních hudebníků – www.klasterec.cz
20. 5. 2012 **Běh na Komárku, 6.ročník** – Krupka – start od točny u ZŠ Teplická, Krupka
v 10.46 hodin – www.krupka-mesto.cz
25. 5. 2012 – 26. 5. 2012 **Bambiriáda 2012** – Chomutov – Kamencové jezero, od 10.00 do 18.00 hodin
– www.ddmccv.cz
25. 5. 2012 – 31. 7. 2012 **Výstava ke 100. výročí narození učitele J. Pešaty a k 70.výročí atentátu
na Heydricha** – výstavní prostory Městského informačního centra Duchcov
– www.duchcov.cz
26. 5. 2012 **In-line závody města Mostu** – Hipodrom Most – www.imostecko.cz
26. 5. 2012 – 27. 5. 2012 **Zahájení 858. lázeňské sezóny v Teplicích** – Teplice
– bohatý kulturní program – www.teplice.cz
28. 5. 2012 **Svatodušní pondělí – Německý den mlýnů** – Krušné hory
– www.muehlen-dgm-ev.de

ČERVEN

- červen – září 2012 **Divadelní sezóna na venkovní scéně Greifensteine** – Ehrenfriedersdorf
– účinkuje Divadlo Eduard-von-Winterstein z Annabergu-Buchholze
– www.winterstein-theater.de
1. 6. 2012 **Oslava 20. výročí Euroregionu Krušnohoří** – Deutschkatharinenberg
– www.euroreg.cz

- 1., 8., 15. 6. 2012 **Oldies party odpoledne s hudbou převážně 60. a 70. let** – Chomutov – hraje skupina Fontána od 17.00 hodin v SKKS atriu – www.chomutov-mesto.cz
1. 6. 2012 – 3. 6. 2012 **Setkání dechových orchestrů ve městě Thum** – Mezinárodní setkání dechových kapel – www.stadt-thum.de
1. 6. 2012 **Den kostelů – Kostel sv. Jakuba** – Bedřichův Světec – od 18:00 hodin
1. 6. 2012 **Noc kostelů – Kostel sv. Ignáce, Kostel sv. Kateřiny** – Chomutov – od 21.00 do 24.00 hodin – www.chomutov-mesto.cz
2. 6. 2012 – 3. 6. 2012 **Projížďky krušnohorskou železnicí** – Trať mezi Schwarzenbergem a městem Annaberg-Buchholz – www.aussichtsbahn.de
2. 6. 2012 – 3. 6. 2012 **115. let železnice Fichtelbergbahn a 10. let železnice Erzgebirgsbahn s vyjížděním z různých míst do obce Crazzahl** – Oberwiesenthal – www.fichtelbergbahn.de
2. 6. 2012 **Narozeniny Maxipsa Fíka** – Kadaň – dětský festival v ulicích celého města – www.mesto-kadan.cz
2. 6. 2012 **Den dětí** – Zoopark Chomutov – zábava, pohádky a soutěže pro děti, ukázky sokolnictví, jízdy na koních a ponících, projížďky Lokálkou Amáلكou a Safari expresem – www.zoopark.cz
2. 6. 2012 **Memoriál Oldy Pekárka, 13. ročník** – Krupka – prezence od 10.00 hodin za tenisovými kurty na Doubravce. Start ženy v 11.30, muži ve 12.00 hodin – www.krupka-mesto.cz
2. 6. 2012 **9. muzejní noc** – Chomutov – OM radnice, sklep a kostel sv. Kateřiny – www.chomutov-mesto.cz
8. 6. 2012 – 9. 6. 2012 **Casanovské slavnosti, 18. ročník** – Duchcov – vystoupení všech hudebních žánrů, stánky, ohňostroj – www.duchcov.cz
8. 6. 2012 – 9. 6. 2012 **Klášterecká country koza** – Klášterec nad Ohří – dvoudenní přehlídka country a folku místních kapel i známých skupin tohoto žánru – www.klasterec.cz
8. 6. 2012 – 10. 6. 2012 **Jazzový festival ZUŠ – Citadela** – Litvínov – www.mulitvinov.cz
9. 6. 2012 – 10. 6. 2012 **Hrnčířské trhy ve Waldenburgu** – Waldenburg – od 10.00 do 18.00 hod. – www.waldenburg.de
9. 6. 2012 – 17. 6. 2012 **Annaberger Kät – Velká krušnohorská lidová veselice** – Annaberg-Buchholz – www.annaberg-buchholz.de
10. 6. 2012 **Pohádková Lesná – IV. ročník oslav svátku dětí** – Lesná – www.horskyhotellesna.cz
11. 6. 2012 **10. ročník Memoriálu Rudolfa Boudy – požární soutěž** – Duchcov – www.duchcov.cz
13. 6. 2012 – 20. 7. 2012 **Kerstin Vicent – dřevěné skulptury** – Litvínov – Galerie Radniční sklípek – www.mulitvinov.cz
15. 6. 2012 – 17. 6. 2012 **Solné trhy ve městě Lößnitz** – Lößnitz – www.stadt-loessnitz.de

16. 6. 2012 **Den magistra E. Kelleyho** – Most – Hrad Hněvín – www.imostecko.cz
16. 6. 2012 **18 jamek magistra Kelleyho** – Golfové hřiště Most – www.imostecko.cz
16. 6. 2012 **Křest nové cyklotrasy a trasy pro Nord walking** – Litvínov – www.mulitvinov.cz
21. 6. 2012 **Zahájení pravidelných koncertů dechových hudeb v městském parku v altánu** – Chomutov – od 17.00 hodin – www.chomutov-mesto.cz
23. 6. 2012 – 25. 6. 2012 **Slavnost růží na zámku Wildenfels** – So: 11 – 23 hod., Ne: 11 – 20 hod., Po: 11 – 18 hod. – www.schloss-wildenfels.de.tf
23. 6. 2012 **Letňák 2012 – Den hudby** – Klášterec nad Ohří – přehlídka rockových, metalových a dalších žánrů v letním kině – www.klasterec.cz
23. 6. 2012 **Pec Cup** – Lesná – XI. ročník měřeného cyklistického závodu z Vysoké Pece na Lesnou s převýšením 541 m o délce 8,6 km – www.horskyhotellesna.cz
24. 6. 2012 **Krušnohorské peklo 2012** – Sportareál Klíny – silniční cyklistický závod na 80 km – začátek od 10.00 hod. – www.kliny.cz
26. 6. 2012 **Soutěž o nejhezčího strašáka pro tvořivé školní kolektivy** – Zoopark Chomutov – www.zoopark.cz
26. 6. 2012 **Miniveletrh cestovního ruchu** – Most – před budovou magistrátu města od 10.00 hodin – www.imostecko.cz
27. 6. 2012 **Jakubská pouť – Kostel Sv. Jakuba** – Bedřichův Světec od 16.00 hodin – www.imostecko.cz
28. 6. 2012 – 1. 7. 2012 **Bergstadtfest – Slavnosti hornického města** – Freiberg – 850. výročí založení – www.freiberg.de





Kontakt:
Ústecký kraj
Tel.: +420 725 309 717
e-mail: krusnehory@centrum.cz
www.kr-ustecky.cz

Tourismusverband Erzgebirge e.V.
Adam-Ries-Straße 16
09456 Annaberg-Buchholz
Tel.: +49 (0)3733-188 000
e-mail: info@erzgebirge-tourismus.de
www.erzgebirge-tourismus.de