



EVROPSKÁ UNIE
Evropský fond pro regionální rozvoj
Integrovaný regionální operační program



MINISTERSTVO
PRO MÍSTNÍ
ROZVOJ ČR



Projekt: Posílení kapacit CLLD pro MAS Sokolovsko na období 2018-2023

Reg. č. CZ.06.4.59/0.0/0.0/15_003/0009315

Aktivita: Příprava Strategie komunitně vedeného místního rozvoje území MAS Sokolovsko 2021 – 2027

Sokolovsko – základní socioekonomické údaje jako podklad pro diskuzi na plánovacích workshopech CLLD21+ (není to naše vlastní analýza, jedná se o výťah z jiných strategií a analýz)

Úvod

Na Sokolovsku je aktuální otázkou restrukturalizace hospodářství v souvislosti s historicky danou specializací region, probíhajícími změnami ve společnosti a potřebou růstu konkurenceschopnosti ekonomiky. Karlovarský kraj je zařazen mezi strukturálně znevýhodněné kraje spolu s Ústeckým a Moravskoslezským (ReStart). Dále byl region vybrán spolu s dalšími 5 uhelnými regiony z celé EU do podpory ze strany expertní skupiny Evropské komise (tzv. uhelná komise).

Ekonomika Sokolovska je dlouhodobě specializována na těžbu a energetiku. Dochází k postupnému útlumu těžby hnědého uhlí. Odhady úplného ukončení těžby se liší (v řádu několika let až několika desetiletí). Další průmyslová odvětví na Sokolovsku jsou zejména strojírenství, elektrotechnika a chemický průmysl. Na rozdíl od sousedních okresů Karlovy Vary a Cheb zde není výraznější ekonomická role služeb, lázeňství, cestovního ruchu a zemědělství.

Z hlediska ekonomické výkonnosti jsou zde problémy plynoucí z nedostatečného přílivu přímých zahraničních investic, převahy firem s nízkou přidanou hodnotou, slabého a málo výkonného místního podnikatelského a inovačního sektoru, nízkých výsledků vzdělávacích institucí, nedostatek osob na trhu práce. (zdroj *ReStart Základní makroekonomická analýza 2019*)



EVROPSKÁ UNIE
Evropský fond pro regionální rozvoj
Integrovaný regionální operační program



MINISTERSTVO
PRO MÍSTNÍ
ROZVOJ ČR



Projekt: Posílení kapacit CLLD pro MAS Sokolovsko na období 2018-2023

Reg. č. CZ.06.4.59/0.0/0.0/15_003/0009315

Aktivita: Příprava Strategie komunitně vedeného místního rozvoje území MAS Sokolovsko 2021 – 2027

Tab. Eurobarometr – nejdůležitější problémy dle odpovědí respondentů ČR ve srovnání s průměrem odpovědí EU (Zdroj: MŽP: Statistická ročenka životního prostředí ČR, 2018)

Ukazatel	ČR									EU27/EU28 ¹⁾								
	Podzim 2010	Podzim 2011	Podzim 2012	Podzim 2013	Podzim 2014	Podzim 2015	Podzim 2016	Podzim 2017	Podzim 2018	Podzim 2010	Podzim 2011	Podzim 2012	Podzim 2013	Podzim 2014	Podzim 2015	Podzim 2016	Podzim 2017	Podzim 2018
	%																	
Nezaměstnanost	42	30	35	46	40	19	11	5	4	46	45	48	49	45	36	31	25	23
Zdravotnictví, sociální zabezpečení ²⁾	20	15	12	13	14	9	18	17	16	16	14	12	12	16	14	18	20	20
Kriminalita	15	19	11	13	20	14	17	14	11	15	11	11	11	9	10	11	12	12
Ekonomická situace	42	49	37	35	20	16	14	11	10	36	46	37	33	24	19	19	16	15
Důchody, penze	18	17	15	16	17	21	24	24	24	11	10	8	10	11	10	15	14	15
Rostoucí ceny, inflace	29	37	35	30	24	21	27	41	41	20	27	24	20	14	14	15	17	21
Daně	6	7	10	6	6	6	10	8	5	8	7	9	11	10	8	7	7	8
Vládní dluh	-	-	23	21	27	19	20	21	18	-	-	17	14	14	10	10	9	10
Bydlení	6	4	2	3	5	3	4	7	14	4	4	4	5	6	8	7	10	11
Přistěhovalectví	3	4	3	2	8	47	25	17	16	11	7	8	12	18	36	26	22	21
Vzdělávací systém	4	2	3	2	6	5	7	8	8	8	7	7	8	9	8	10	11	11
Terorismus	1	1	1	1	1	7	6	5	5	7	4	2	2	6	11	14	16	8
Ochrana životního prostředí a klimatu, energie ³⁾	3	1	1	3	3	5	6	6	9	4	3	5	5	7	6	7	10	14
Obrana, zahraniční vztahy	1	1	-	-	-	-	-	-	-	2	1	-	-	-	-	-	-	-
Energie	-	1	-	-	-	-	-	-	-	-	4	-	-	-	-	-	-	-
Jiné	1	3	3	2	1	1	1	1	3	1	1	1	1	3	3	1	3	2
Žádný	0	0	0	0	0	0	0	1	1	0	0	0	0	0	0	0	0	0
Neví	0	0	0	0	0	1	0	1	0	0	0	1	0	1	1	1	1	1

Otázka: „Které jsou podle Vás dva nejdůležitější problémy, jímž v současné době čelí Česká republika?“

¹⁾ Do roku 2012 za EU27, od podzimu 2013 za EU28.

²⁾ Téma sociálního zabezpečení řešeno až od roku 2012.

³⁾ Téma životního prostředí je od roku 2012 řešeno společně s tématy ochrana klimatu a energetika.

Zdroj: Eurobarometr



EVROPSKÁ UNIE
Evropský fond pro regionální rozvoj
Integrovaný regionální operační program



MINISTERSTVO
PRO MÍSTNÍ
ROZVOJ ČR



Projekt: Posílení kapacit CLLD pro MAS Sokolovsko na období 2018-2023

Reg. č. CZ.06.4.59/0.0/0.0/15_003/0009315

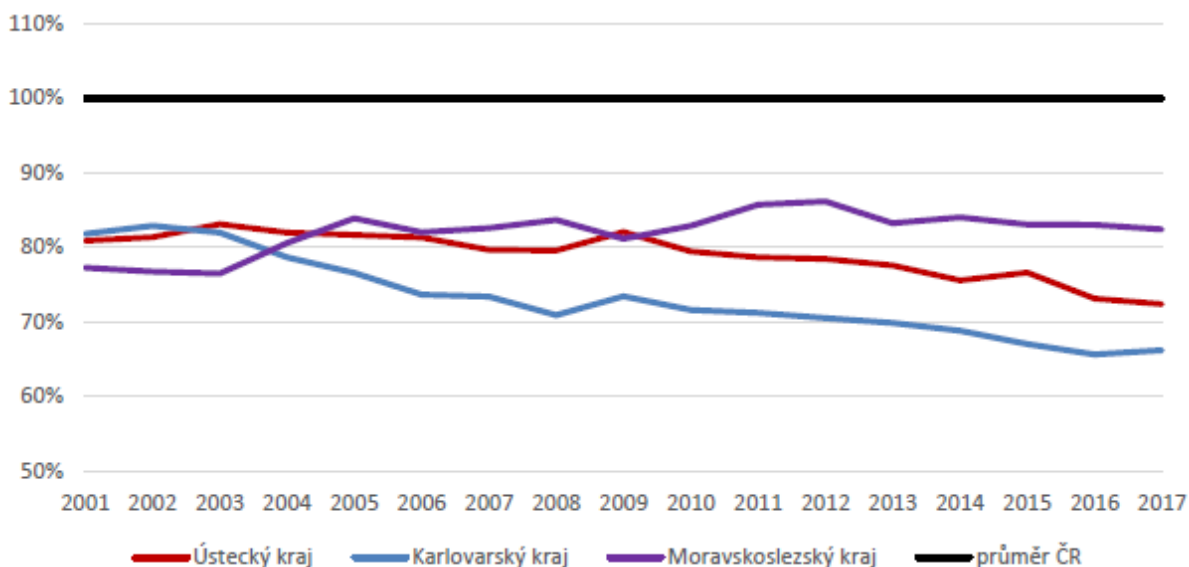
Aktivita: Příprava Strategie komunitně vedeného místního rozvoje území MAS Sokolovsko 2021 – 2027

Dále uvedené údaje jsou stručným výtahem z dokumentu Základní makroekonomická analýza ReStart z roku 2019.

Ekonomická výkonnost

V růstu hrubého domácího produktu (HDP) v přepočtu na obyvatele dosahuje Karlovarský kraj nejpomalejšího růstu z krajů ČR a vzdalujeme se tak ekonomické výkonnosti ČR. Karlovarský kraj stagnuje i v době ekonomické konjunktury a Sokolovsko není v rámci kraje výjimkou.

Graf: HDP na obyvatele strukturálně znevýhodněných krajů vůči průměru ČR v letech 2001 – 2017 (*zdroj ReStart Základní makroekonomická analýza 2019*)



Karlovarský kraj charakterizuje také malý příliv přímých zahraničních investic (PZI). Je zde nedostatek volných ploch pro zahraniční investory, stávající průmyslové zóny jsou téměř obsazeny a nové se nedaří dokončit do stavu vhodného pro investory. Na druhou stranu investoři v kraji již usídlení se rozrůstají a investují. Výhodou Karlovarského kraje je poloha u hranic s Německem. Nevýhodou je absence přímého dálničního napojení na Prahu a na síť německých dálnic. (*zdroj ReStart Základní makroekonomická analýza 2019*)



EVROPSKÁ UNIE
Evropský fond pro regionální rozvoj
Integrovaný regionální operační program



MINISTERSTVO
PRO MÍSTNÍ
ROZVOJ ČR

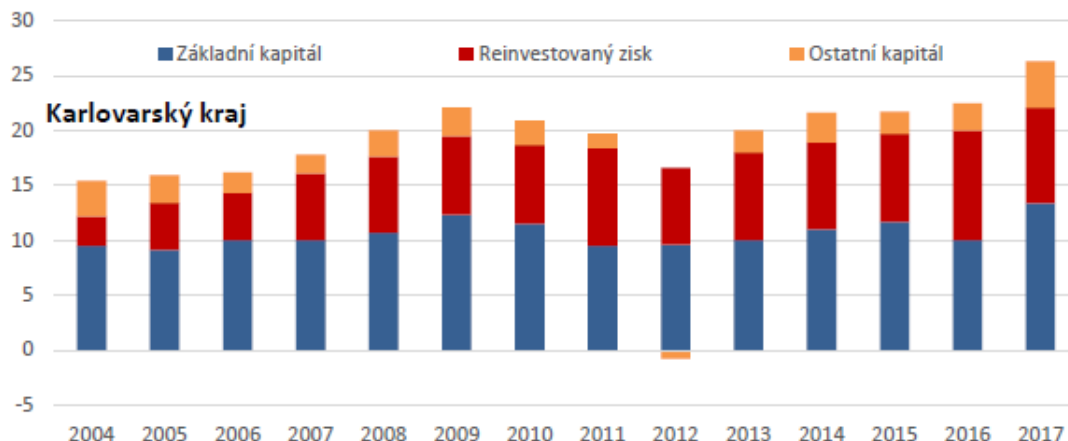


Projekt: Posílení kapacit CLLD pro MAS Sokolovsko na období 2018-2023

Reg. č. CZ.06.4.59/0.0/0.0/15_003/0009315

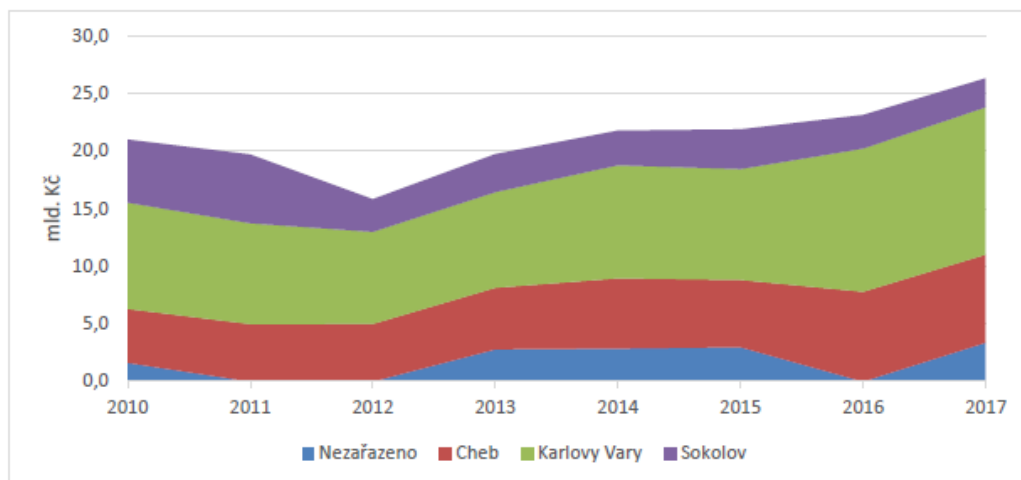
Aktivita: Příprava Strategie komunitně vedeného místního rozvoje území MAS Sokolovsko 2021 – 2027

Graf Vývoj stavu a typu přímých zahraničních investic v mld. Kč v Karlovarském kraji v letech 2004 – 2017 (zdroj ReStart Základní makroekonomická analýza 2019)



Z hlediska sektorů jsou největší přímé zahraniční investice v Karlovarském kraji do kovodělného a kovo zpracujícího průmyslu, gumárenského a plastikářského a chemického průmyslu. V současné době je na Sokolovsku nejvýznamnější připravovanou investicí příprava testovacího polygonu BMW. Nicméně dlouhodobě se dosud v rámci Karlovarského kraje na Sokolovsku snižoval objem PZI a okres Sokolov byl z okresů Karlovarského kraje jednoznačně nejméně aktivní a investičně nepřipravenou částí kraje.

Graf. Vývoj stavu přímých zahraničních investic v mld. Kč v okresech Karlovarského kraje v letech 2010 – 2017 (zdroj ReStart Základní makroekonomická analýza 2019)





EVROPSKÁ UNIE
Evropský fond pro regionální rozvoj
Integrovaný regionální operační program



MINISTERSTVO
PRO MÍSTNÍ
ROZVOJ ČR



Projekt: Posílení kapacit CLLD pro MAS Sokolovsko na období 2018-2023

Reg. č. CZ.06.4.59/0.0/0.0/15_003/0009315

Aktivita: Příprava Strategie komunitně vedeného místního rozvoje území MAS Sokolovsko 2021 – 2027

Tab. Sektorové určení přímých zahraničních investic podpořených agenturou CzechInvest v letech 1990 – 2019 (zdroj *ReStart Základní makroekonomická analýza 2019*)

Sektor	Karlovarský	
	mil. Kč na 1 projekt	podíl na celkové výši PZI kraje
biotechnologický a medicínská technika		
dřevozpracující a papírenský	252,21	0,84%
elektronický a elektrotechnický	74,60	0,50%
gumářský a plastikařský	698,04	18,63%
chemický a farmaceutický	695,95	18,58%
IT a vývoj software		
koksování a zpracování ropy		
kovodělný a kovozpracující	1022,03	20,46%
ostatní	313,27	8,36%
potravinářský	418,00	5,58%
sklářský	105,25	0,70%
strojírenský	500,10	3,34%
textilní	466,78	12,46%
výroba dopravních prostředků	718,85	10,55%
Celkem	566,00	100%

V rámci tržeb z prodeje vlastních výrobků a služeb lze v rámci celého Karlovarského kraje identifikovat dvě klíčová odvětví, která tvoří dlouhodobě více než 50 % tržeb. Je to výroba kovových výrobků a výroba nápojů, přičemž pro Sokolovsko je typická první z uvedených druhů výrob.

Následující mapa ukazuje porovnání v rámci zemí EU v oblasti souhrnného inovačního indikátoru pro regiony NUTS II. Ukazatel se skládá z 27 dílčích indikátorů pokrývajících podmínky pro inovační prostředí, kvalitu výzkumu v akademické a firemní sféře, investice do inovací a lidské zdroje.



EVROPSKÁ UNIE
Evropský fond pro regionální rozvoj
Integrovaný regionální operační program



MINISTERSTVO
PRO MÍSTNÍ
ROZVOJ ČR



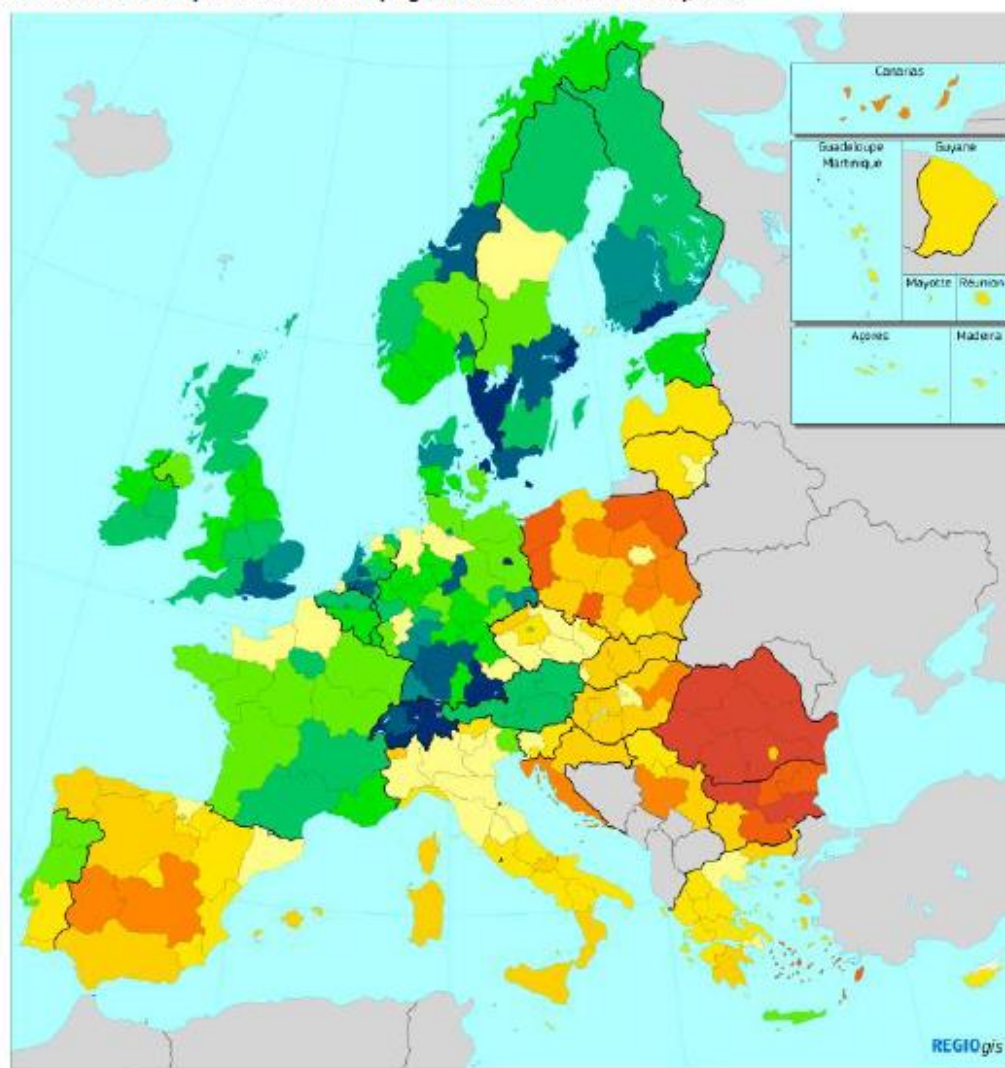
Projekt: Posílení kapacit CLLD pro MAS Sokolovsko na období 2018-2023

Reg. č. CZ.06.4.59/0.0/0.0/15_003/0009315

Aktivita: Příprava Strategie komunitně vedeného místního rozvoje území MAS Sokolovsko 2021 – 2027

Obr. Souhrnný inovační indikátor (Regional Innovation Scoreboard) v roce 2019

Obrázek 1: Souhrnný inovační indikátor (Regional Innovation Scoreboard), 2019



Regional performance groups

Modest -	Strong -
Modest	Strong
Modest +	Strong +
Moderate -	Leader -
Moderate	Leader
Moderate +	Leader +

Source: European Commission - Regional Innovation Scoreboard 2019

Zdroj: Regional Innovation Scoreboard, European Commission, 2019



EVROPSKÁ UNIE
Evropský fond pro regionální rozvoj
Integrovaný regionální operační program



MINISTERSTVO
PRO MÍSTNÍ
ROZVOJ ČR



Projekt: Posílení kapacit CLLD pro MAS Sokolovsko na období 2018-2023

Reg. č. CZ.06.4.59/0.0/0.0/15_003/0009315

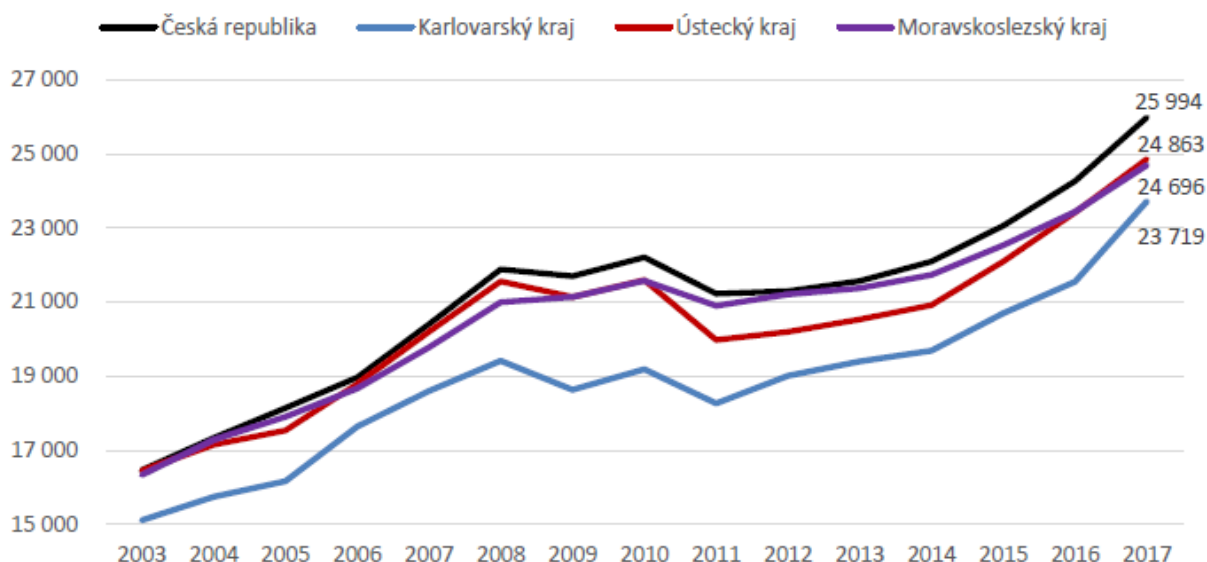
Aktivita: Příprava Strategie komunitně vedeného místního rozvoje území MAS Sokolovsko 2021 – 2027

Trh práce a struktura zaměstnanosti

V Karlovarském kraji tvoří z hlediska zaměstnanosti nejvýznamnější obor zpracovatelský průmysl, přičemž v rámci Sokolovska je tato dominance ještě větší, neboť zde nejsou tak významné služby spojené s lázeňstvím a cestovním ruchem, jako je tomu v sousedních okresech. Hospodářství se stále silněji integruje do tzv. globálních hodnotových řetězců, kdy převládající způsob zapojení v regionu působících firem je formou subdodavatelů méně sofistikované produkce na zakázku. Je zde tedy malá autonomie v rozhodování ze strany vedení místních poboček a závislost fungování místních zaměstnavatelů na globálním vývoji.

Zaostávání výše mezd v Karlovarském kraji oproti ostatním regionům ČR (vč. dalších dvou strukturálně znevýhodněných krajů) ilustruje vývoj mediánu hrubé měsíční mzdy. Opět je zde vidět, že v ekonomice je vyšší zastoupení průmyslových oborů s nízkou přidanou hodnotou a služeb méně znalostně založených oproti jiným regionům.

Graf: Medián hrubé měsíční mzdy v podnikatelské sféře v letech 2003 – 2017 (zdroj *ReStart Základní makroekonomická analýza 2019*)



Od roku 2013 začala klesat míra nezaměstnanosti a nyní je patrný spíše problém s nedostatkem volné pracovní síly. Nicméně i v době konjunktury je v Karlovarském kraji mírně vyšší nezaměstnanost, než je průměr ČR, přičemž v rámci kraje je nejvyšší nezaměstnanost v okrese Sokolov, kde se dlouhodobě pohybuje o 2 až 3 procentní body nad



EVROPSKÁ UNIE
Evropský fond pro regionální rozvoj
Integrovaný regionální operační program



MINISTERSTVO
PRO MÍSTNÍ
ROZVOJ ČR



Projekt: Posílení kapacit CLLD pro MAS Sokolovsko na období 2018-2023

Reg. č. CZ.06.4.59/0.0/0.0/15_003/0009315

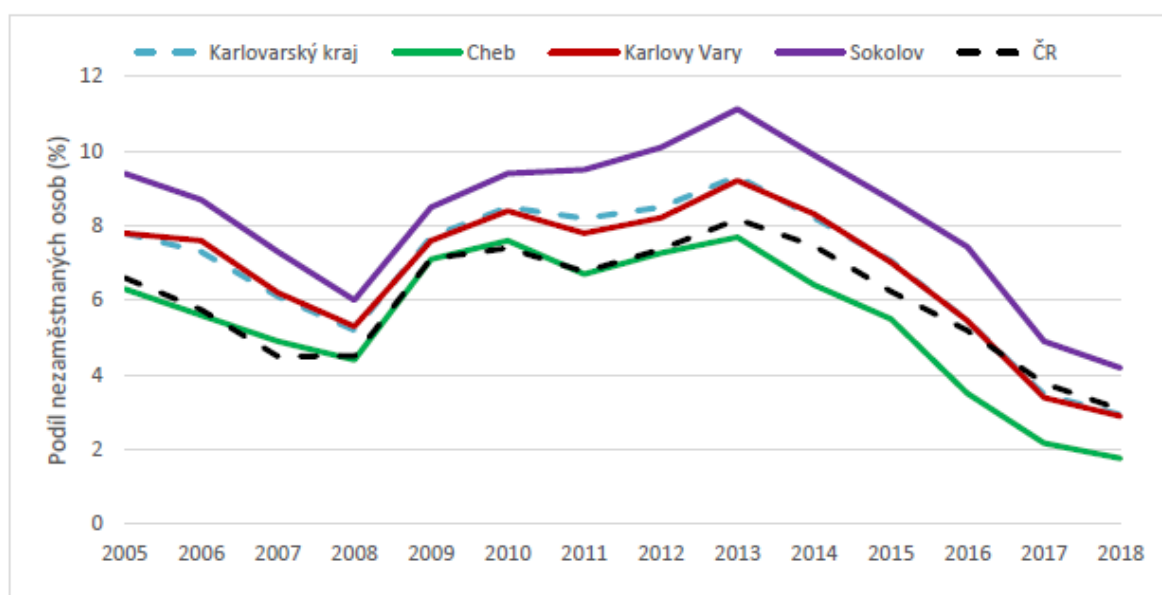
Aktivita: Příprava Strategie komunitně vedeného místního rozvoje území MAS Sokolovsko 2021 – 2027

průměrem ČR. Naopak dlouhodobě nízká nezaměstnanost je v okrese Cheb, kam v rámci kraje také dojíždí část pracovníků do místní průmyslové zóny.

Tab. Průměrné mzdy v krajích ČR ve 3. čtvrtletí roku 2019 (zdroj *ReStart Základní makroekonomická analýza 2019*)

	3. čtvrtletí 2019
Hl. m. Praha	41 720
Středočeský kraj	34 058
Česko	33 697
Plzeňský kraj	33 019
Jihomoravský kraj	32 547
Liberecký kraj	31 331
Královéhradecký kraj	31 310
Ústecký kraj	31 172
Kraj Vysočina	30 945
Moravskoslezský kraj	30 712
Olomoucký kraj	30 709
Jihočeský kraj	30 704
Pardubický kraj	30 377
Zlínský kraj	30 136
Karlovarský kraj	29 941

Graf Vývoj podílu nezaměstnaných v okresech Karlovarského kraje v letech 2005 – 2018 (zdroj *ReStart Základní makroekonomická analýza 2019*)





EVROPSKÁ UNIE
Evropský fond pro regionální rozvoj
Integrovaný regionální operační program



MINISTERSTVO
PRO MÍSTNÍ
ROZVOJ ČR



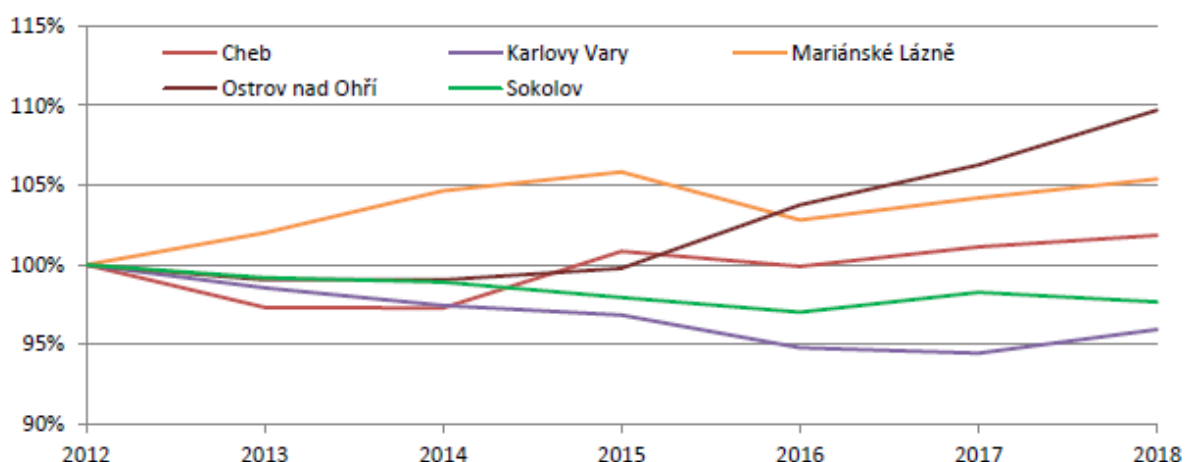
Projekt: Posílení kapacit CLLD pro MAS Sokolovsko na období 2018-2023

Reg. č. CZ.06.4.59/0.0/0.0/15_003/0009315

Aktivita: Příprava Strategie komunitně vedeného místního rozvoje území MAS Sokolovsko 2021 – 2027

V Karlovarském kraji je také nízká míra podnikatelské aktivity, z toho nejnižší byla zaznamenána v ukazatelích finančních úřadů v K. Varech a Sokolově.

Graf: Vývoj počtu fyzických a právnických osob registrovaných k DPH v územní působnosti finančních úřadu v Karlovarském kraji, rok 2012 představuje 100 % (zdroj *ReStart Základní makroekonomická analýza 2019*)



Výzkum a vývoj

Aktivity výzkumu a vývoje jsou v Karlovarském kraji velmi slabě zastoupeny, je zde nejmenší počet pracovníků a aktivit v rámci všech krajů ČR. Nejsou zde žádné kapacity VaV v rámci vysokých škol a jen minimálně jsou obsaženy ve veřejném sektoru. Od roku 2020 zahajuje v Karlových Varech činnost první veřejná výzkumná instituce v Karlovarském kraji – Institut lázeňství a balneologie, v.v.i.

Obyvatelstvo

Stále je patrný vliv historických událostí v souvislosti s druhou světovou válkou a poválečným vývojem na obyvatelstvo Karlovarského kraje.

Vývoj počtu obyvatel Karlovarského kraje prochází stagnací až mírným poklesem. Je zde také patrný trend stárnutí populace a klesající úroveň porodnosti. Trend stárnutí obyvatel je v Karlovarském kraji rychlejší než ve zbytku ČR. Pro rok 2025 je odhadováno, že dojde k poklesu počtu obyvatel v produktivním věku v Karlovarském kraji o cca 12 tisíc, což je 6 % stavu obyvatel v produktivním věku v roce 2019. Lze tedy predikovat další nedostatek pracovníků.



EVROPSKÁ UNIE
Evropský fond pro regionální rozvoj
Integrovaný regionální operační program



MINISTERSTVO
PRO MÍSTNÍ
ROZVOJ ČR



Projekt: Posílení kapacit CLLD pro MAS Sokolovsko na období 2018-2023

Reg. č. CZ.06.4.59/0.0/0.0/15_003/0009315

Aktivita: Příprava Strategie komunitně vedeného místního rozvoje území MAS Sokolovsko 2021 – 2027

Tab. Struktura věku obyvatelstva v letech 2001 a 2018 (zdroj *ReStart Základní makroekonomická analýza 2019*)

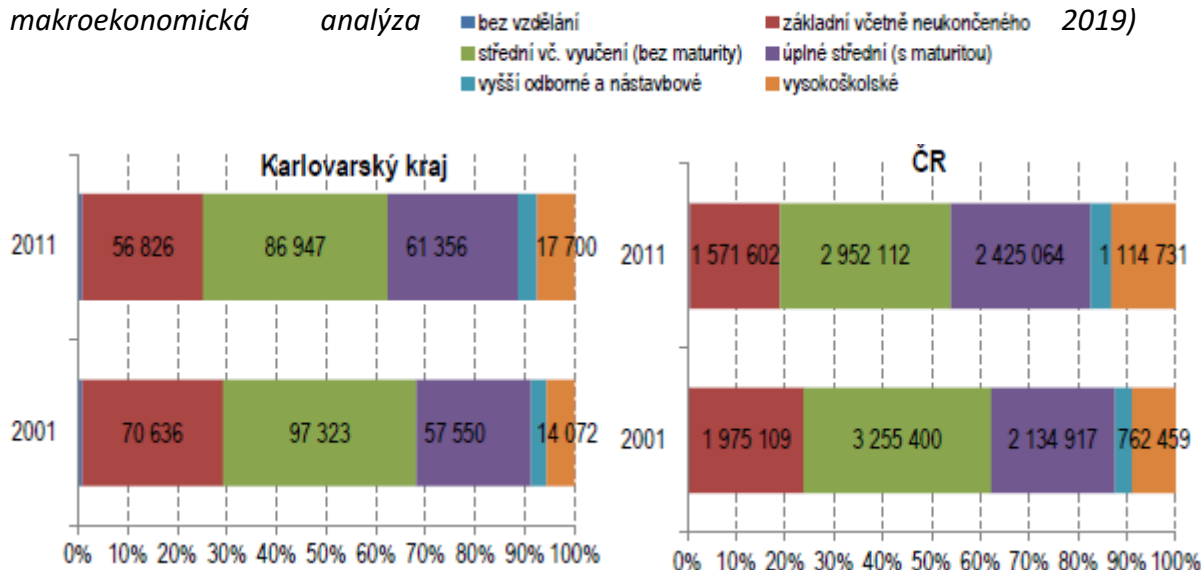
Věk	Karlovarský kraj	
	2001	2018
0 - 14 let	16,5%	15,1%
15 - 64 let	71,5%	64,9%
65 a více let	12,0%	20,0%

Graf: Vývoj počtu obyvatel v Karlovarském kraji v letech 2000 – 2018 (zdroj *ReStart Základní makroekonomická analýza 2019*)



Vzdělanostní struktura obyvatel koresponduje s ekonomickými ukazateli a historickým vývojem.

Graf: Vzělanostní struktura obyvatel Karlovarského kraje a ČR (zdroj *ReStart Základní makroekonomická analýza 2019*)





EVROPSKÁ UNIE
Evropský fond pro regionální rozvoj
Integrovaný regionální operační program



MINISTERSTVO
PRO MÍSTNÍ
ROZVOJ ČR



Projekt: Posílení kapacit CLLD pro MAS Sokolovsko na období 2018-2023

Reg. č. CZ.06.4.59/0.0/0.0/15_003/0009315

Aktivita: Příprava Strategie komunitně vedeného místního rozvoje území MAS Sokolovsko 2021 – 2027

Karlovarský kraj má stále nižší podíl VŠ vzdělaných obyvatel a obyvatel s úplným SŠ vzděláváním, naopak vyšší podíl osob s jen základním vzděláním (vč. bez dokončeného základního vzdělání) nebo s nižším SŠ vzděláváním, než je to v rámci celé ČR a v porovnání s jinými kraji (kromě Ústeckého kraje, který vykazuje podobné údaje jako Karlovarský kraj). Jedná se o důsledek dlouhodobého vývoje osídlení a strukturu hospodářství a absenci metropole s nabídkou pracovních míst pro vysokoškoláky.



EVROPSKÁ UNIE
Evropský fond pro regionální rozvoj
Integrovaný regionální operační program



MINISTERSTVO
PRO MÍSTNÍ
ROZVOJ ČR



Projekt: Posílení kapacit CLLD pro MAS Sokolovsko na období 2018-2023

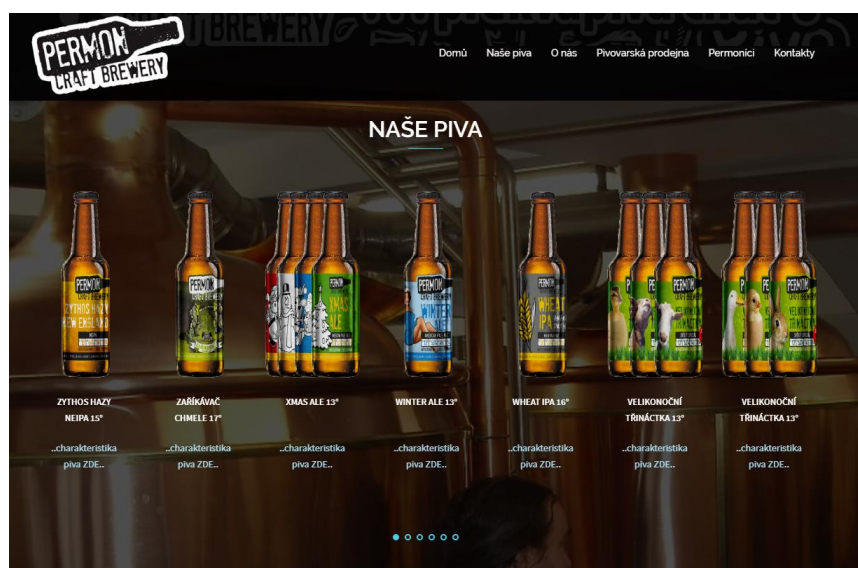
Reg. č. CZ.06.4.59/0.0/0.0/15_003/0009315

Aktivita: Příprava Strategie komunitně vedeného místního rozvoje území MAS Sokolovsko 2021 – 2027

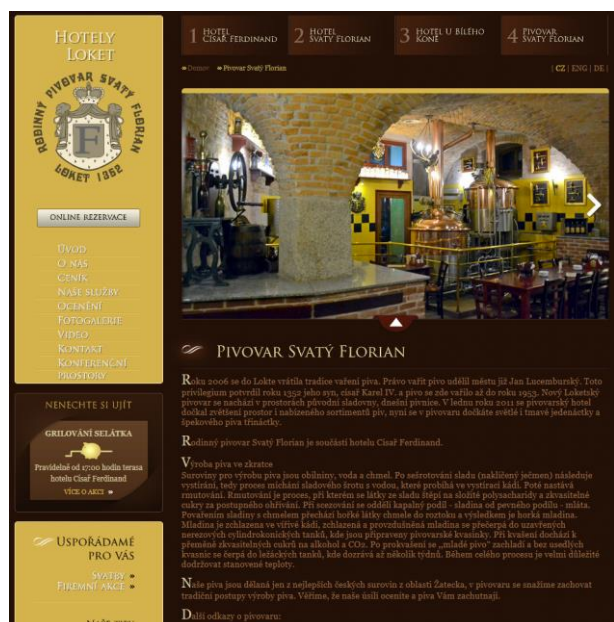
Na závěr nějaká pozitivní místní specifika

Malé pivovary

Permon Sokolov



Svatý Florian Loket





EVROPSKÁ UNIE
Evropský fond pro regionální rozvoj
Integrovaný regionální operační program



MINISTERSTVO
PRO MÍSTNÍ
ROZVOJ ČR



Projekt: Posílení kapacit CLLD pro MAS Sokolovsko na období 2018-2023

Reg. č. CZ.06.4.59/0.0/0.0/15_003/0009315

Aktivita: Příprava Strategie komunitně vedeného místního rozvoje území MAS Sokolovsko 2021 – 2027

Kynšperský pivovar



Krušnohor Kraslice





EVROPSKÁ UNIE
Evropský fond pro regionální rozvoj
Integrovaný regionální operační program



MINISTERSTVO
PRO MÍSTNÍ
ROZVOJ ČR



Projekt: Posílení kapacit CLLD pro MAS Sokolovsko na období 2018-2023

Reg. č. CZ.06.4.59/0.0/0.0/15_003/0009315

Aktivita: Příprava Strategie komunitně vedeného místního rozvoje území MAS Sokolovsko 2021 – 2027

Nejhezčí projekt z minulého programového období SPL

