

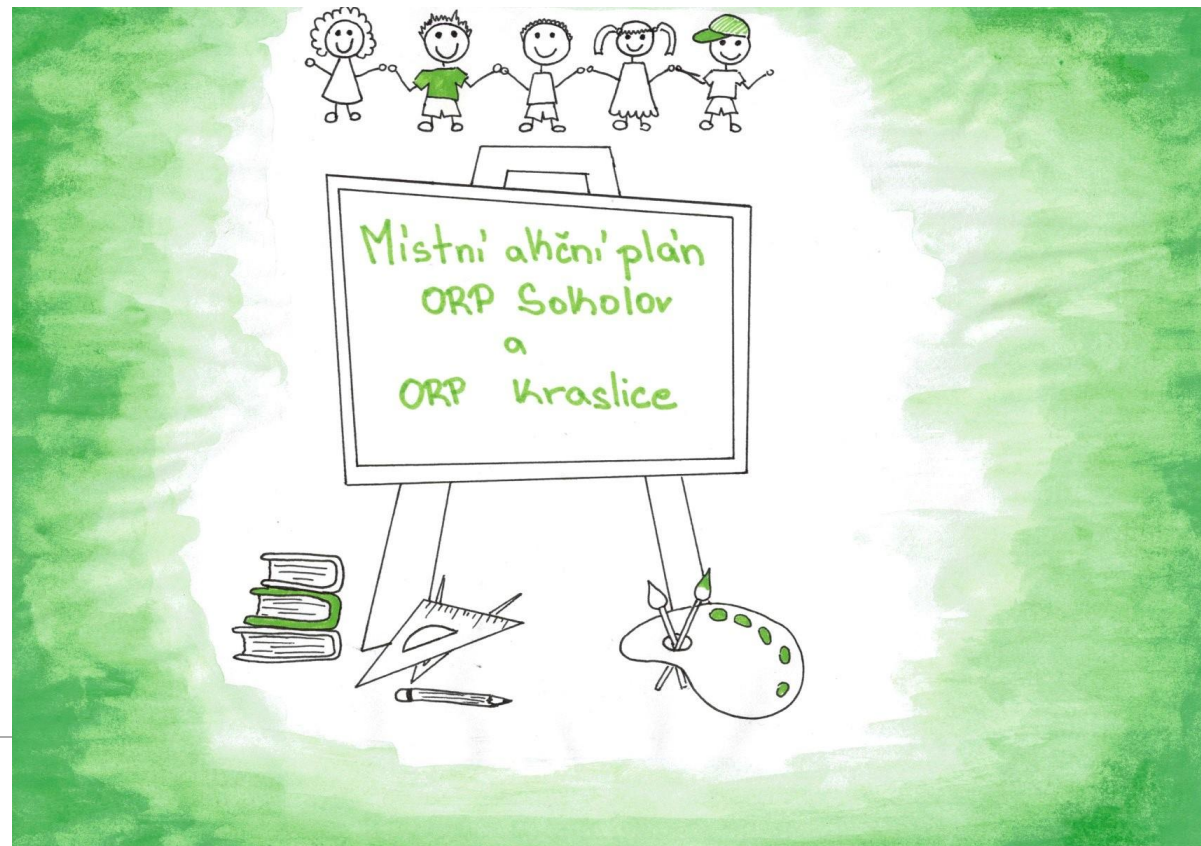


EVROPSKÁ UNIE
Evropské strukturální a investiční fondy
Operační program Výzkum, vývoj a vzdělávání



MAP SOKRA

Řídící výbor
MÚ Habartov, 16.10.2018



MAP ORP SOKOLOV A ORP KRASLICE II, REG. Č. CZ.02.3.68/0.0/0.0/17_047/0008574

[HTTP://MAS-SOKOLOVSKO.EU/PROJEKTY/AKTUALNI/MAP-ORP-SO-KR/](http://mas-sokolovsko.eu/projekty/aktualni/map-orp-so-kr/)

[HTTPS://WWW.FACEBOOK.COM/MAPSOKRA/](https://www.facebook.com/mapsokra/)

Přehled aktivit projektu



1. ŘÍZENÍ PROJEKTU

-
- ❑ realizační tým MAP – manažeři, koordinátoři zapojených subjektů, analytik, odborníci PS, lektori
 - ❑ realizační tým implementace – koordinátoři implementace, lektori, odborníci implementačních aktivit (např. členové platformy nadání, řemeslníci do škol, apod.)

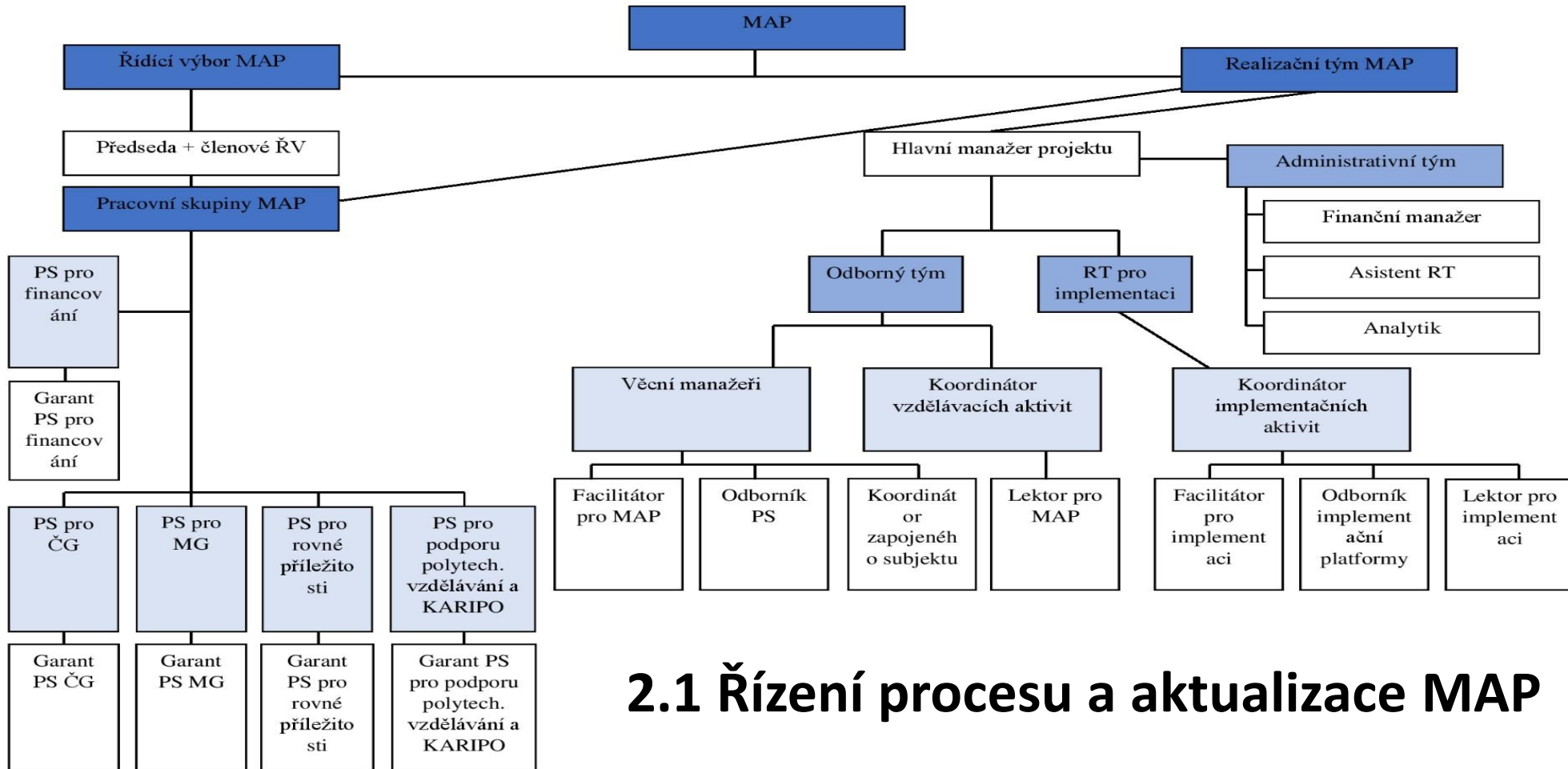
Kompetence:

Řízení projektu

Rozvoj a aktualizace MAP - podpora škol v plánování, facilitace v území, organizace veškerých aktivit projektu, zajištění procesu místního akčního plánování, tzv. konzultačního procesu

Evaluace a monitoring

2. ROZVOJ A AKTUALIZACE MAP



2.1 Řízení procesu a aktualizace MAP

2.2 Zpracování komunikačního plánu, zpracování a realizace konzultačního procesu jako součásti komunikačního plánu

- ❑ Strategický rámec MAP SOKRA
- ❑ Organizační struktura MAP SOKRA
- ❑ Komunikační plán MAP
- ❑ Propagace projektu – rollup, web, FB, regionální periodika, MF Dnes – týdeník 5 plus 2, snídane s novináři, apod.

<http://mas-sokolovsko.eu/projekty/aktualni/map-orp-so-kr/>

u nás ve městě | logika

Horní Slavkov je místem setkávání pedagogů v rámci Místního akčního plánu ORP Sokolova ORP Kraslice II

Není náhoda, že se v Horní Slavkově konala hned 3 setkání. Mezi prvními byla jednání pracovních skupin dne 4. 4. 2018, pro čtenářskou gramotnost a pro matematickou gramotnost na ZŠ

Školní 786, jejímiž členy je hned 5 zástupců hornoslavkovských škol. Pracovní skupiny jsou tvůrčími orgány místního akčního plánování ve vzdělávání dětí a žáků a ovlivňují plánování aktivit, které jsou ná-

sledně implementovány za účelem rozvoje kvality vzdělávacího procesu. Zároveň jejich členové sdílejí své zkušenosti, mohou diskutovat danou problematiku a budou mít možnost zúčastnit se také zajímavých besed či setkání s pozvanými odborníky.

Dalším setkáním byl dne 4. 6. 2018 seminář Mgr. Denisy Dědičové, lektorky Grow JOB Institut, na téma Hodnotový učitel. Pedagogičtí pracovníci mateřských, základních a základních uměleckých škol se vzdělávali v oblastech růstového myšlení, vnitřní motivace, byly diskutovány pojmy jako je job crafting, růstové a fixní myšlení, skupinová víze, leadership, a další. Své prostory pro tuto zajímavou akci poskytla ZUŠ Horní Slavkov.

Děkujeme vedení Základní školy Školní, Horní Slavkov a Základní umělecké školy Horní Slavkov za poskytnuté prostory a pomoc s organizačním zajištěním akcí.



EVROPSKÁ UNIE
Evropské strukturální a investiční fondy
Operační program Výzkum, vývoj a vzdělávání



Hrátky s LOGIKOU

Mensa ČR pro vás opět připravila celoroční soutěž v logických

1. úloha (1 bod)
Divám se na fotografii. Nemám

3. úloha (5 bodů)
Jaký symbol se doplní místo

Projekt MAP ORP Sokolov a ORP Kraslice aneb MAP SOKRA



EVROPSKÁ UNIE
Evropské strukturální a investiční fondy
Operační program Výzkum, vývoj a vzdělávání



Po úspěšném ukončení realizace projektů s názvy Místní akční plán ORP Sokolov a Místní akční plán ORP Kraslice se realizační tým těchto projektů pustil do návažného projektu MAP SOKRA. Jedná se o zkratku dvou ORP – Sokolov a Kraslice, které se rozhodli nositel projektu spojit do jednoho projektu pro zajištění efektivnějšího plnění projektových aktivit. Do projektu je zapojeno celkem 69 subjektů mateřských, základních a základních uměleckých škol.

Žádost o dotaci podala MAS Sokolovsko 11. 2. 2018, v době tvorby tohoto článku je žádost po úspěšném věcném hodnocení a čeká na závěrečný verdikt Výběrové komise Řídícího orgánu MŠMT.

V souladu s metodikou poskytovatele dotace (MŠMT) probíhají již povinné aktivity projektu, kterých je tentokrát více než dost. Během čtyř let realizace bude realizační tým spolu s pracovními skupinami a Řídícím výborem MAP aktualizovat a optimalizovat analytickou část dokumentu MAP, Strategický rámec, a především pak akční plán projektů spolupráce. Právě implementace akčního plánu vytvořeného v rámci realizace předchozích dvou MAPů je součástí projektu MAP SOKRA a troufám si říci, že je aktivitou nejdůležitější. V rámci té totiž budou mateřské, základní, základní umělecké školy a případně další aktéři ve vzdělávání dětí a žáků (Střediska volného času, neziskové organizace, pedagogicko-psychologické poradny, rodiče, a další) podpořeny aktivitami ve třech oblastech, které vyplývají jako žádoucí a potřebné během komunitního plánování při realizaci předchozích MAPů. Jsou jimi

1. Podpora nadání nebo co s dětmi, které vědí, umí a chtějí
2. Podpora polytechnického vzdělávání, volba povolání a kariérové poradenství.
3. Zdravý životní styl, bezpečnost a výchova k občanským kompetencím a regionální identitě

V první fázi projektu proběhlo **ustavující jednání Řídícího výboru**, rozhodovacího a schvalovacího orgánu MAP, které uvedl starosta Města Sokolov Bc. Jan Pícka nebo např. **jednání pracovních skupin** pro podporu matematické gramotnosti, čtenářské gramotnosti nebo pracovní skupina pro rovné příležitosti.

Mgr. Zuzana Odvody



Jednání Řídícího výboru MAP SOKRA 11. 4. 2018 na MÚ Sokolov



Dne 10. 4. 2018 se konal kulatý stůl s názvem „Podpůrná opatření od A do Z“, jehož se účastnilo na 20 zástupců škol z území ORP Sokolov a ORP Kraslice.



Pracovní skupiny

2.3 PS PRO FINANCOVÁNÍ

KÚ KK odbor školství, mládeže a tělovýchovy, odd.
financování vzdělávání

ORP Sokolov, MÚ Sokolov

MÚ Chodov

MŠ Sokolov, Alšova

MŠ Sokolov, Vítězná

MŠ Sokolov, Kosmonautů

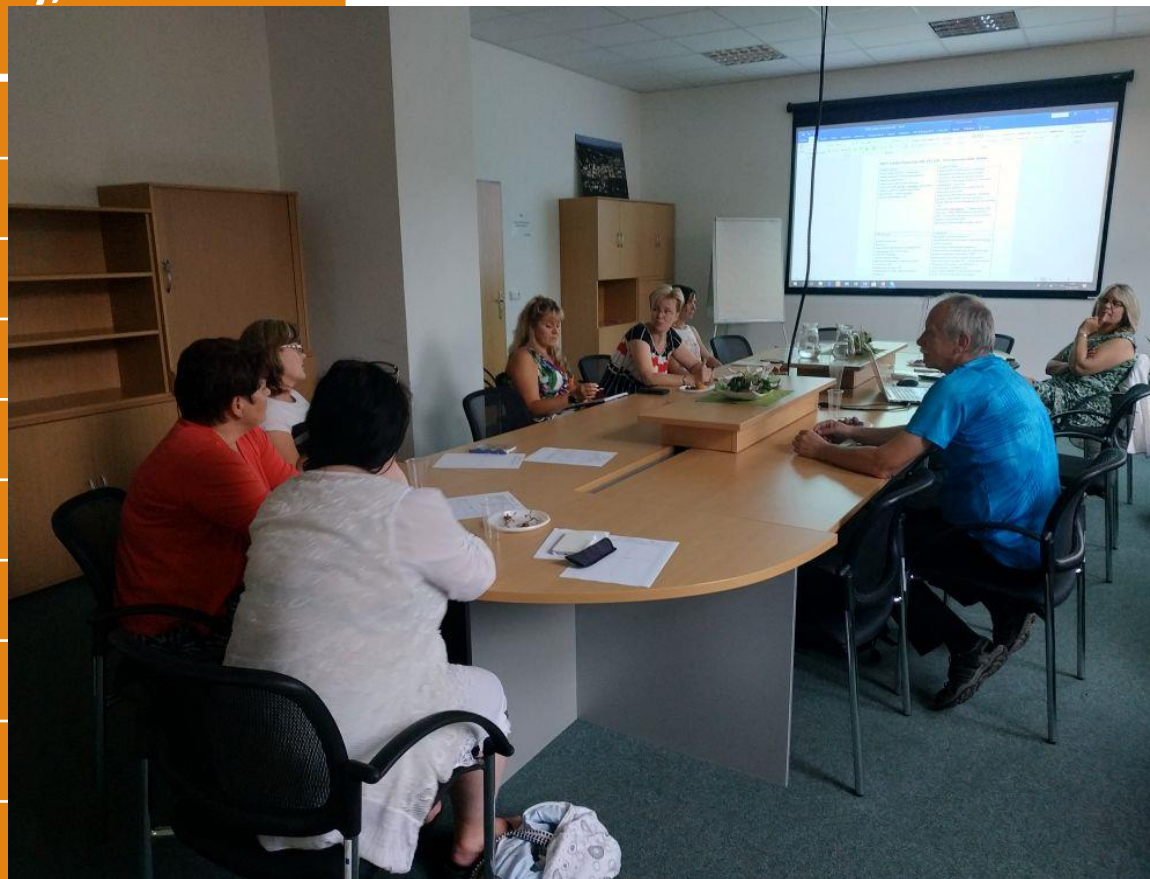
MŠ Rotava

ZŠ a MŠ Krajková

ZŠ a MŠ Oloví

SŠ, ZŠ a MŠ Kraslice

ZUŠ Habartov



Pracovní skupiny

2.5 PS PRO ROVNÉ PŘÍLEŽITOSTI

MŠ Citice

MŠ Rotava

MŠ Chodov

MŠ Sokolov, Alšova

MŠ Sokolov, Kosmonautů

ZŠ a MŠ Krajková

ZŠ a MŠ Oloví

ZŠ Locket

ZŠ Rotava

ZŠ Nové Sedlo

ZŠ Běžecká, Sokolov

ZŠ Šance Horní Slavkov

SŠ, ZŠ a MŠ Kraslice



Metodika rovných příležitostí ve vzdělávání

Analytická část

zmapování – za poslední 3 školní roky – dostupná analytická data + vytvořený dotazník

agregované popisy potřeb škol)tj. aktivita 2.7)

konzultační proces – únor-březen 2019

doplnění návrhové části včetně komparace se SR (priority a cíle)

návrh akčního plánu – doplnění

Analytická část – shrnutí + popis – zjištění rozdílů mezi školami, interpretace dle Metodiky rovných příležitostí – duben 2019

Strategická část

Návrh opatření včetně časového harmonogramu a MI

Dílčí schůzky v PS také s odborníky – květen 2019

WS s řediteli zaměřený na kvalitu – nutno pozvat odborníka – červen 2019

Konzultační proces – veřejnost, rodiče, zřizovatelé – veřejný WS červen 2019

Monitoring 1 x za 12 měsíců – čekám na odpověď z ŘO, jak je to myšleno

Pracovní skupiny

2.4 PS ČTENÁŘSKÁ GRAMOTNOST

MŠ Horní Slavkov, Sportovní

MŠ Horní Slavkov, Dlouhá

MŠ Krásno

MŠ Sokolov, Alšova

MŠ Březová, Komenského

MŠ Sokolov, Vítězná

ZŠ a MŠ Krajková

ZŠ Březová

ZŠ Sokolov, Rokycanova

ZŠ Sokolov, Běžecká

ZŠ Březová

ZŠ Kraslice, Opletalova

ZŠ H.Slavkov, Školní

SŠ, ZŠ a MŠ Kraslice



Pracovní skupiny

2.4 PS MATEMATICKÁ GRAMOTNOST

MŠ Horní Slavkov,
Sportovní

MŠ Horní Slavkov,
Dlouhá

MŠ Sokolov, Alšova

MŠ Sokolov,
Kosmonautů

MŠ Březová,
Komenského

ZŠ a MŠ Krajková

ZŠ H.Slavkov, Školní

ZŠ Běžecká, Sokolov

ZŠ H.Slavkov, Školní

SŠ, ZŠ a MŠ Kraslice



Pracovní skupiny

2.6 PS POLYTECHNIKA A KARIPO

MŠ Chodov, Nerudova

MŠ Sokolov, Alšova

MŠ Sokolov, Kosmonautů

MŠ Kraslice, Barviřská

MŠ Kraslice, U Elektrárny

MŠ Březová, Komenského

ZŠ a MŠ Krajková

ZŠ a MŠ Oloví

ZŠ Bukovany

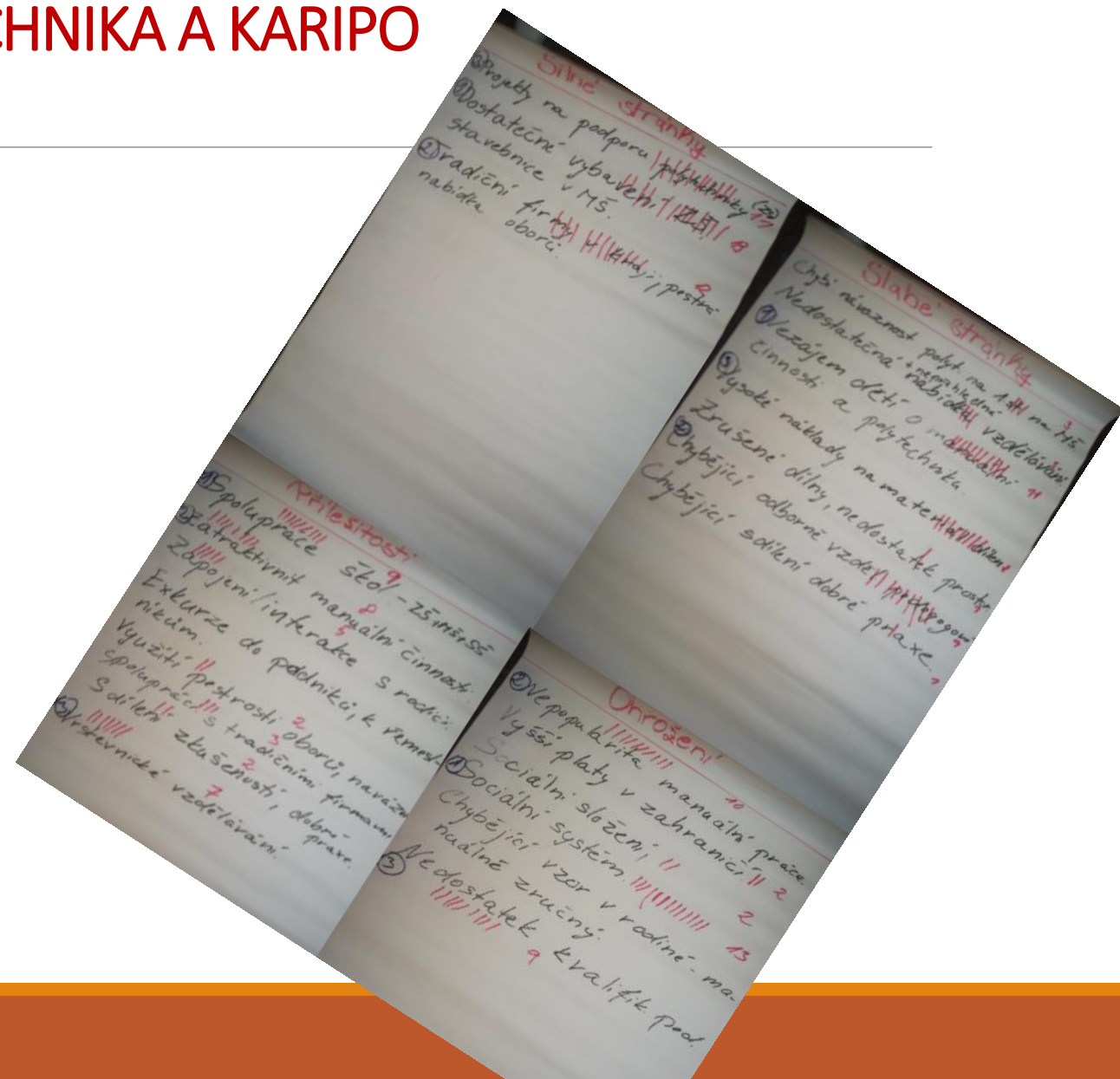
ZŠ H. Slavkov, Školní

ZŠ Sokolov, Rokycanova

ZŠ Šance Horní Slavkov

ZŠ Nové Sedlo

SŠ, ZŠ a MŠ Kraslice



2.7 PODPORA ŠKOL V PLÁNOVÁNÍ

Zpráva o pokroku školy – 2 x v projektu – zodpovědný koordinátor zapojeného subjektu

Workshop pro koordinátory a ředitele

27.11. 2018 13,30-17,00 školící místnost Statek Bernard

Povinná témata: čtenářská a matematická gramotnost, rozvoj potenciálu každého žáka v jiných oblastech, další potřeby rozvoje škol.

Ptáme se: co proběhlo, v čem byla škola úspěšná, v čem by se mohla zlepšit, v čem potřebuje pomoci, aby se mohla zlepšit.

Výstupy: dotazníky MŠMT, šetření MAP, šablony, aktuální zkušenosti, vlastní

2.8 Místní akční plánování

Konzultační proces – ŘV, PS, WS, veřejnost, rodiče.

- ☐ Aktualizovaná analytická část – SWOT 3 analýzy
- ☐ Aktualizovaná strategická část – Strategický rámec
- ☐ Aktualizace implementační části – Akční plán
(projekty spolupráce)

**2.9 Spolupráce s individuálním projektem systémovým SRP
(Strategické řízení a plánování na školách a v územích)**

2.10 Spolupráce s ostatními projekty Ips, Ipo koncepčními

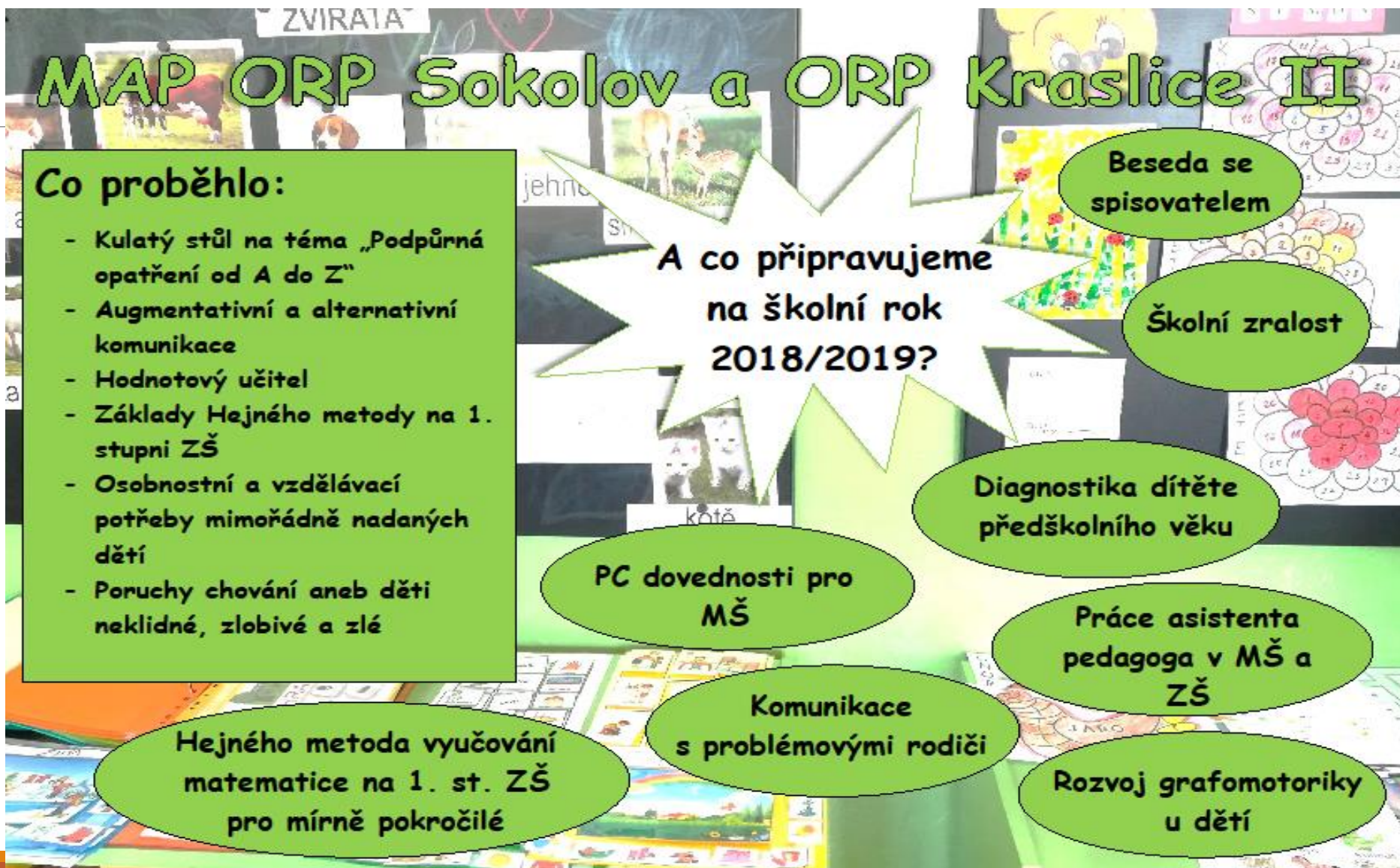
**2.12 Podpora znalostních kapacit Řídícího výboru – minikonference,
diskuze o příčinách nerovností ve vzdělávání za přítomnosti odborníka**

2.13 Podpora znalostních kapacit – workshopy s rodiči

3.1 Monitoring a evaluace MAP

3.2 Zpracování sebehodnotících zpráv

2.13 Podpora znalostních kapacit – workshopy, výměna zkušeností a další



4. IMPLEMENTACE

MAP ORP Sokolov a ORP Kraslice II IMPLEMENTACE

IMP 1 Podpora nadání aneb co s dětmi, které vědí, umí, chtějí?

IMP 2 Podpora polytechnického vzdělávání, volba povolání a kariérového poradenství

IMP 3 Zdravý životní styl, bezpečnost a výchova k občanským kompetencím a regionální identitě

NTC Learning

Inspirativní semináře pro učitele

Kurz 1. pomoci

Jak vyjednávat s problémovými rodiči a jak se bránit

Platforma nadání

Projektové dny vzájemného tvoření a učení

Návštěvy řemeslníků do MŠ

Přístupy vedení třídnických hodin

Konference o zdravém životním stylu

A DALŠÍ ...

Řemeslníci a zajímavá povolání pro ZŠ

Jak se správně starat o zoubky

Dopravní výchova formou vrstevnického vzdělávání

Výchovný koncert

VIZE

Vyberte prosím jednu Vám nejbližší variantu:

Možnost A)

„Sokolovsko a Kraslicko – kvalitním vzděláním k perspektivnímu zaměstnání, spokojenému a úspěšnému životu v regionu, který je pro nás domovem.“

Možnost B)

„Sokolovsko - Kraslicko - místa pro společné vzdělávání, zkušenosti a nové možnosti.“

Možnost C)

„Sokolovsko a Kraslicko – místa, kde chceme žít, učit (se) a pracovat. Místa, kde vzdělávání (se) má smysl.“

Investiční priority – seznam projektových záměrů pro investiční intervence v SC 2.4 IROP

Viz Strategický rámec
MAP SOKRA

Příklad dobré praxe:

ZŠ Nové Sedlo:

„Kvalitnější vzdělávání v
klíčových kompetencích jako
brána do současného světa“



Kreativní, ta zábavnější část

